

CORONAVIRUS:

PROTEGE A TU FAMILIA AUTOPRUEBA COVID19

Toda Autotest Nasal COVID-19 es una autoprueba rápida para la detección nasal de COVID-19. Permite la identificación rápida y eficiente de la infección por coronavirus (SARS-CoV-2) en máximo 15 minutos en el lugar en que se encuentre.

La prueba Toda Autotest Nasal COVID-19 permite el diagnóstico directo de Covid-19 (SARS-CoV-2) en el contexto de la pandemia viral.



toda
pharma
Laboratoire
Fabricant français

CONTENIDO DEL KIT

CAJA CON 2 PRUEBAS INDIVIDUALES
2 DISPOSITIVOS DE PRUEBA EN FORMATO CASETE
2 HISOPOS ESTÉRILES PARA TOMA DE MUESTRA NASAL
2 VIALES DE DILUYENTE
1 INSERTO CON INSTRUCCIONES DE USO

CONTÁCTANOS

(604) 403 8670

www.gpcpharma.com.co

TODA AUTOPRUEBA NASAL COVID 19

Conocer el riesgo de infectarse con el virus del COVID 19, puede ayudarle a usted y las personas a su alrededor a tomar decisiones acertadas para cuidar su salud.

CARACTERÍSTICAS DE LA PRUEBA:

Sensibilidad: 94,4%

Especificidad: 99,9%

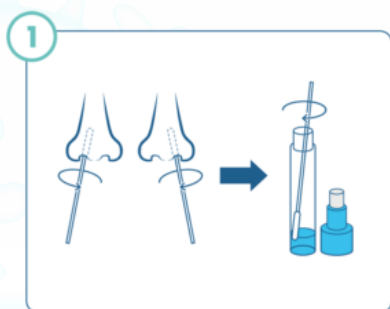
Tiempo de interpretación: 15 minutos. Los resultados positivos pueden aparecer desde el primer minuto. Se suministran viales de tampón individuales listos para usar con cada prueba.

Muestreo: Nasal.

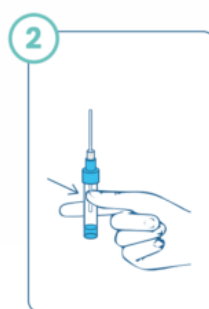
Precaución: Las pruebas Toda Autotest Nasal Covid-19 no están diseñadas para usarse con todos los dispositivos MTV* o para usar en muestras congeladas. Las pruebas no deben usarse por debajo de 15°C.

*Medio de Transporte Viral

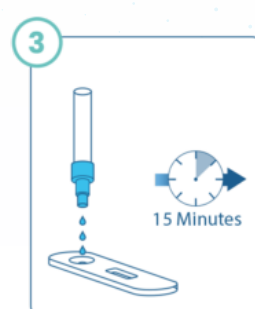
TOMA DE MUESTRA Y USO DE AUTOPRUEBA



Retire el hisopo del empaque individual. Introduzca suavemente 2cm del hisopo en la fosa nasal, rote el hisopo por la pared interna de la fosa nasal por 5 giros completos. Repita el procedimiento en la fosa nasal contralateral. Deposite el hisopo en el vial con diluyente. Gire el hisopo en el diluyente unas 10 a 15 veces.



Al retirar el hisopo del diluyente, presione el vial para asegurar que la mayor cantidad de la muestra quede en el diluyente. Una vez retirado el hisopo, cierre el vial con la tapa azul.



Retire la parte superior de la tapa azul del vial. Deposite tres (3) gotas en el pozo circular del casete. Espere hasta 15 minutos para interpretar los resultados.

INTERPRETACIÓN

Una banda de color al nivel de la zona (C) permite un control interno del procedimiento.

La prueba es positiva si aparecen dos líneas desde la zona de Control (C) y desde la zona de Prueba (T), independientemente de la intensidad de la banda (T).

La prueba es negativa si aparece una sola banda en la zona de control (C).

La prueba es insignificante, si no aparece ninguna línea o solo aparece la línea de prueba.



FICHA TÉCNICA

Manufacturador: Toda Pharma

Tecnología: Reactivo de diagnóstico categoría III

Sensibilidad: 94,4%

Especificidad: 99,9%

Aprobación: Registro Sanitario 2022RD-0007702